



Nordic Network for Narratives in Medicine och Birgit Rausing
Centrum för Medicinsk Humaniora bjuder in till konferens på temat

Ranges of Proximity: Approaching Narratives in Medicine

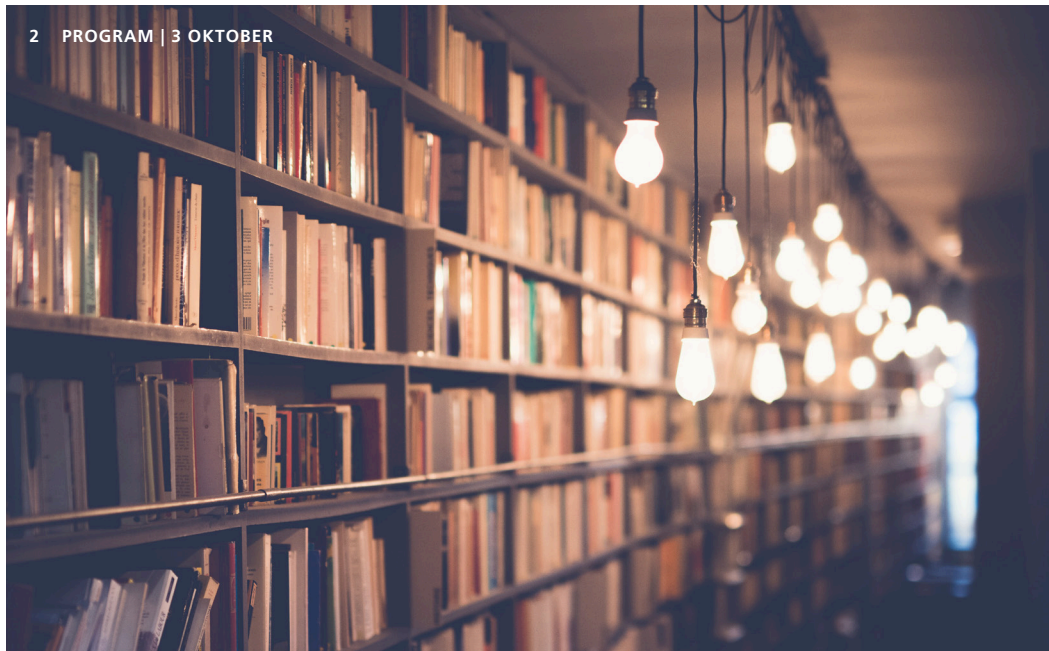
PLATS: LUX, Helgonavägen 3, Lund

TID: Start kl. 13.00 den 3 oktober och avslutning ca kl. 14.30 den 4 oktober

MÅLGRUPP: Studenter, forskare och praktiker inom humaniora, samhällsvetenskap, medicin, hälso- och sjukvård

Ingen konferensavgift. Välkommen med er [anmälan](#)
senast den **23 september**





Program 3 oktober

RANGES OF PROXIMITY: APPROACHING NARRATIVES IN MEDICINE

Vi presenterar en keynote-föreläsning och fyra "paper-sessions" (i parallella spår). Konferensbidragens titlar visar om föredraget hålls på norska, svenska, danska eller engelska.

We present one keynote lecture and four paper sessions (in parallel tracks). The titles of the conference papers signal whether the lecture is held in Norwegian, Swedish, Danish or English.

12.40 – 13.10 outside **LUX C:126** Registrering/Registration

13.10 – 13.30 LUX C:126

Welcome to the conference and to Lund!

The steering committee for Nordic Network for Narratives in Medicine

13.30 – 14.20 LUX C:126

Keynote: The Role of Narratives in Diagnostic Online Identity-Work: Autism Spectrum Disorder (ASD) and Some Other Recent Examples

Fredrik Svenaeus, professor of Philosophy, Centre for Studies in Practical Knowledge, School of Culture and Learning Södertörn University

14.20 – 14.50 Kaffepaus/Coffee break

14.50–15.50 SESSION 1 | LUX C:214

14.50–15.10 Närhet och distans i analysen av psykiatriska patienters livsberättelser 1880–1910
Cecilia Riving, Lunds universitet

15.10–15.30 "På förhånd hadde hun sett for seg en stille stund alene med moren sin". Dødsleiet i nyere norsk skjønnlitteratur
Lisbeth Thoresen, Universitetet i Oslo

15.30–15.50 Den globala implosionens röster i ett litet samhälle i Norrland
Anders Jeppsson, läkare, specialist i allmänmedicin och socialmedicin

15.50–16.00 Bensträckare/Short break

16.00–17.00 SESSION 3 | LUX C:214

16.00–16.20 Sjukdomsskildringen som minnesmärke
Susanna Bernstrup, Lunds universitet

16.20–16.40 Å blogge seg gjennom kreft og overlevelse
Kaja Kvaale, Universitetet i Oslo

16:40–17:00 Å skrive autoetnografisk om barnekreft
Eva-Mari Andersen, Universitetet i Oslo

17.00–ca 18.30 LUX Lynneum

Mingel med lättare förtäring/Reception with snacks and refreshments

SESSION 2 | LUX C:126

Blick och avstånd. Visuell konst i hälso- och sjukvård
Max Liljefors, Lunds universitet

Å skape mening sammen – en narrativ intervensjon til pasienter med langvarige smerter
Hedda Eik, Oslo Metropolitan University (OsloMet)

Signifikansspårare, collage-skapare och renässansmänniska – berättelsen om två Nobelpristagare och en konstnärläkare
Malgorzata Lubet-Szumniak, läkare, specialist i allmänmedicin

SESSION 4 | LUX C:126

Isn't it Ironic?
Anita Wohlmann, University of Southern Denmark

How Close is Too Close? Rethinking Close Reading in Narrative Medicine
Avril Tynanis, University of Turku

The Evocation of Distance and Closeness in Illness Narratives: A Ricoeurian Model
Monika Class, Lund University



Program 4 oktober

RANGES OF PROXIMITY: APPROACHING NARRATIVES IN MEDICINE

Vi presenterar en keynote-föreläsning och fyra "paper-sessions" (i parallella spår). Konferensbidragens titlar visar om föredraget hålls på norska, svenska, danska eller engelska.

We present one keynote lecture and four paper sessions (in parallel tracks). The titles of the conference papers signal whether the lecture is held in Norwegian, Swedish, Danish or English.

09.00–10.00 SESSION 5 | LUX C:214

09.00–09.20 Stories of pregnancy and birth: fiction, digital narratives, and shared reading. A project outline
Christina Skagert, Lund University

09.20–09.40 A History of Touch: Proximity in Early Modern Medicine
Natacha Klein Kafer, University of Copenhagen

09.40–10.00 Social Cohesion in an Online Shared Reading Group
Anna W Gustafsson and Anders Ohlsson, Lund University

10.00–10.30 Kaffepaus/Coffee break

SESSION 6 | LUX Aula/Auditorium

Så nära men ändå så långt bort.
Berättelser om demens i svensk samtidslitteratur
Christian Lenemark, Göteborgs universitet

Litterære skuggar av 12.03.2020
Nora Simonhjell, Universitetet i Agder

Staging the inarticulate trauma
– A film adaptation of *Parade's End*
Pia Dellson, Lund University and consultant at Cancer epidemiology and radiation

10.30–11.30 SESSION 7 | LUX C:214

10.30–10.50 Empatins gränsland: närhet och distans, yta och djup i läkarstudenters konstruktioner av empati i litteratursamtal
Anja Rydén Gramner, Linköpings universitet

10.50–11.10 Kan ett konstverk bryta ensamheten?
Petra Preisler, Lunds universitet

11:10–11:30 Psykoterapi och konstnärliga uttryck
Carina Håkansson, leg. psykoterapeut på egna företaget "Terapi och skrivande"

11.30–13.00 Lunch

13.00–13.50 LUX B:336

Keynote: Angsten for innflytelse. Refleksjoner om pårørenderomanens retorikk
Linda Nesby, professor i nordisk litteratur, Universitetet i Tromsø

13.50–14.30 LUX B:336

Avslutning: Paneldiskussion och framåtblick

SESSION 8 | LUX Aula/Auditorium

Doctors as Patients – A Historical and Narratological Study on Illness Narratives by Physicians
Jonatan Wistrand, Lund University and resident physician in general medicine

Narrating professional identity
Nina Tejs Jørring, consultant, Børne- og Ungdomspsykiatrisk Center (child psychiatry), Region Hovedstaden

Palliative Care Beyond Kinship: Defamiliarizing "Good" Deaths with Welfare State Imaginaries
Tobias Skiveren, Aarhus University

16.15–18.30 LUX Aula/Auditorium

Philip Sandblom Prize Lecture: Creativity in Life: How Literature, Art, and Music Affect Illness and Health | Rita Charon, Columbia University

We invite everyone to stay for the Philip Sandblom Prize Lecture, held by Rita Charon, pioneer in narrative medicine, Professor and Chair of Medical Humanities & Ethics at Columbia University, USA.

You need to register for this lecture separately, at the latest 19 September on this link: <https://webforms.med.lu.se/register-for-rita-charon-lecture/>



Nätverket Nordic Network for Narratives in Medicine är ett forum med över hundra medlemmar. Vi välkomnar forskare och praktiker från olika discipliner och specialiteter – inom humaniora, samhällsvetenskap, medicin, omvårdnad, hälso- och sjukvård – som delar intresset för berättande, berättelser och narrativ förståelse i relation till hälsa och sjukdom.

Vill du prenumerera på nätverkets nyhetsbrev? Maila Asa.Thormahlen@med.lu.se

Birgit Rausing Centrum för Medicinsk Humaniora är ett kunskapscentrum vid Lunds universitet med uppgift att utveckla och profilera medicinsk humaniora inom undervisning, forskning och samverkan. Läs mer om oss på www.medicin.lu.se/medicinsk-humaniora



LUNDS
UNIVERSITET

www.lu.se

LUNDS UNIVERSITET

Box 117
221 00 Lund
Tel 046-222 00 00
www.lu.se